



-  Mautfreie Anreise – keine Vignette nötig!
Toll free travel – no “vignette” required!
-  Infos zu Flugverbindungen und Flughafentransfers auf saalbach.com | Information about flights and airport shuttles: saalbach.com



#saalbach

#homeoflässig



Gültig von 22. Mai bis 26. Oktober 2026
Valid from 22. May to 26. October 2026



Mit dem FSC-Zertifikat garantieren wir und unsere Druckpartner die Verwendung von Papier aus verantwortungsvoller Waldwirtschaft. Durch das weltweit einzigartige Cradle to Cradle Druckverfahren setzen wir einen Schritt in Richtung Zero Waste und möchten so auch den biologischen Kreislauf von Papier, Farben und Druckkomponenten stärken.



The FSC certification confirms that the wood for paper production used by both us and our printing partners comes from responsible forestry. By using the globally unique Cradle to Cradle printing process, we have taken a step towards zero waste and want to strengthen the biological cycle of paper, inks and printing components.



KONTAKT | CONTACT

Tourismusverband Saalbach Hinterglemm

Glemmtaler Landesstraße 550 | 5753 Saalbach Hinterglemm | Austria
T +43 6541 6800-68 | contact@saalbach.com | saalbach.com

IMPRESSUM | IMPRINT

Herausgeber: Tourismusverband Saalbach Hinterglemm; Karte: Schubert & Franzke; Bilder: saalbach.com, Mirja Geh, Nathan Hughes, Hansi Heckmair, Moritz Ablinger, Archiv TVB Saalbach Hinterglemm, Saalfelden Leogang und Partner; Druckfehler und Änderungen vorbehalten.

JOKER CARD D/E

INKLUSIVLEISTUNGEN & BONUSPARTNER
INCLUDED BENEFITS & BONUS PARTNERS



DIE JOKER CARD gültig von 22. Mai bis 26. Oktober 2026

Die JOKER CARD kann man nicht kaufen, denn die JOKER CARD ist während Ihres Aufenthaltes in einem der JOKER CARD-Partner-Beherbergungsbetriebe inkludiert.

Sie erhalten Ihre JOKER CARD direkt bei Anreise digital in der Home of Lässig App oder analog als Ticket von Ihrem Gastgeber. Ihre JOKER CARD gilt für die Dauer des Aufenthaltes.

Die Saalbach Hinterglemm JOKER CARD ist der Trumpf für den perfekten Sommerurlaub und ermöglicht den kostenlosen Zugang zu vielen Attraktionen. Der JOKER CARD Zeitraum 2026 läuft von 22. Mai bis 26. Oktober. Karten werden nur in diesem Zeitraum ausgegeben und können nur in diesem Zeitraum verwendet werden.

Neben den **Inklusivpartnern**, deren **Leistungen** Sie **kostenlos** konsumieren können, bieten zahlreiche **Bonuspartner attraktive Ermäßigungen** für JOKER CARD Inhaber.



THE JOKER CARD valid from 22. May to 26. October 2026

It is not possible to purchase the Saalbach Hinterglemm JOKER CARD! It is only included and valid as long as you stay in one of the JOKER CARD partner accommodations.

You will be provided with your JOKER CARD once you have checked into your accommodation digitally in the Home of Lässig App or as an analogue ticket.

The JOKER CARD will be valid for the duration of your stay. The Saalbach Hinterglemm JOKER CARD is the trump for a perfect summer holiday and provides the opportunity for **free admission to many attractions**. The JOKER CARD period for 2026: 22th May until 26th October. Cards can only be produced and used during this period.

The first part of the list shows JOKER CARD partners which **grant free access**. The second part is a list of **bonus partners** who offer **discounts** to JOKER CARD holders.

ÖSTERREICHS GRÖSSTE BIKE-REGION

Über 120km Lines & Trails - 9 Bergbahnen - 7 Berge

- > 2 x täglich kostenloser Bike-Transport bei Bergbahnen in Saalbach Hinterglemm oder Leogang
- > 20 % Preisvorteil auf Bike-Tickets für die uneingeschränkte Nutzung inkl. Biketransport von bis zu 9 Bergbahnen in Saalbach Hinterglemm, im Epic Bikepark Leogang sowie in Fieberbrunn.

WICHTIG: Der JOKER CARD Preisvorteil setzt eine gültige JOKER CARD voraus und kann nur bei Kauf vor Ort an den Kassen der Bergbahnen in Saalbach Hinterglemm geltend gemacht werden.

AUSTRIA'S LARGEST BIKE REGION

Over 120 km of lines & trails - 9 cable cars - 7 mountains

- > 2 x daily free bike transport with cable cars in Saalbach Hinterglemm or Leogang
- > 20 % discount on bike tickets for unlimited use incl. bike transport of up to 9 cable cars in Saalbach Hinterglemm, the Epic Bikepark Leogang and in Fieberbrunn.

IMPORTANT: The JOKER CARD discount requires a valid JOKER CARD and can only be claimed when purchased on site at the ticket offices in Saalbach Hinterglemm.

bike.saalbach.com



LEARN TO RIDE PARK

Das Highlight für alle großen und kleinen Bike Newbies: Der Learn To Ride Park auf der Turmwiese neben der Kohlmaibahn in Saalbach. Hier erwarten euch fünf bekannte Saalbacher Trails in einer Mini-Ausgabe.

LEARN TO RIDE PARK

The highlight for all big and small bike newbies: The Learn To Ride Park at the Kohlmaibahn cable car in Saalbach. Here five well-known Saalbach trails await you in a mini edition.



3 SCHRITTE ZUR DIGITALEN JOKER CARD



- 1 Home of Lässig App downloaden
- 2 Konto in der App anlegen
- 3 Sicherstellen, dass Ihre Unterkunft bei der Gästeanmeldung die selbe E-Mail-Adresse verwendet, die Sie in der App verwenden.

3 STEPS TO GET YOUR DIGITAL JOKER CARD



- 1 Download Home of Lässig App
- 2 Create an account in the App
- 3 Make sure that the accommodation where you are staying uses the same email address for guest registration that you use in the app.



INKLUSIVPARTNER

Bei den Inklusivpartnern (Nummer 01 - 14) erhalten JOKER CARD Besitzer die Leistung der Attraktion kostenlos.

At the inclusive partners (number 01 - 14), the JOKER CARD holder will receive the attraction benefits free of charge.

BONUSPARTNER

Eine ganze Reihe von Bonuspartnern bieten JOKER CARD Inhabern tolle Ermäßigungen bei der Nutzung ihrer Einrichtungen. So machen Ausflüge im Salzburger Land gleich doppelt so viel Spaß!

A number of bonus partners offer JOKER CARD holders a whole array of great reductions for the use of their facilities, making an excursion in Salzburgerland twice as much fun!



01 12ER KOGEL BAHN

Die Talstation der 12er KOGEL Bahn befindet sich am westlichen Zentrumsrund von Hinterglemm. Die Bergstation liegt auf einer Seehöhe von 1.984 m. Kostenlose Parkplätze sind vorhanden.

The 12er KOGEL cable car valley station is located to the west of Hinterglemm centre. The top station lies at an altitude of 1,984 m. Free parking is available.

Attraktionen am Zwölferkogel:

- > 12er Sky-Line
- > Z-Line / Learn to Ride Area
- > Spielplatz an der Mittelstation
- > 12er Minigolf an der Bergstation
- > Slackline Parcours
- > Heimatrundweg
- > Pfad der Sieger
- > Pumptrack

Attractions on the Zwölferkogel:

- > 12er Sky-Line
- > Z-Line / Learn to Ride Area
- > Playground at the middle station
- > 12er mini golf at the summit
- > Slackline Parcours
- > Homeland path
- > Path of Champions
- > Pumptrack



12er KOGEL Bahn

A-5754 Hinterglemm, Zwölferkogelweg 208, 5754 Hinterglemm
Tel. +43 6541 6321-300, hinterglemm@lift.at, saalbach.com

Betriebszeiten | Operating hours: 22.05.-26.10.2026, 09:00 - 16:15 h*



02 KOHLMAISBAHN

KOHLMAISBAHN

Die Talstation der Kohlmaisbahn befindet sich im Zentrum von Saalbach. Die Bergstation liegt auf einer Seehöhe von 1.794 m. Kostenlose Parkplätze sind vorhanden (Parkticket bitte während der Öffnungszeiten bei der Seilbahnkasse entwerfen lassen).

Attraktionen am Kohlmais:

- > Learn to Ride Park
- > Monti-Line
- > Thurner-Line
- > Panorama-Line, Wurzel-Trail
- > Montelinos Erlebnisweg
- > Montelinos Wasserspielplatz
- > **NEU:** ScheeLeitn-Line, Wildenkaramba-Line

KOHLMAIS CABLE CAR

The bottom station of the Kohlmais cable car is located in the centre of Saalbach. The top station lies at an altitude of 1,794 m. Free parking is available (your parking ticket can be validated at the lift ticket counter during opening hours).

Attractions on the Kohlmais:

- > Learn to Ride Park
- > Monti-Line
- > Thurner-Line
- > Panorama-Line, Wurzel-Trail
- > Montelino's Adventure Path
- > Montelino's Water Playground
- > **NEU:** ScheeLeitn-Line, Wildenkaramba-Line



Kohlmaisbahn

A-5753 Saalbach, Skiliftstraße 234
Tel. +43 6541 6271-421, saalbach@lift.at, www.saalbach.com

Betriebszeiten | Operating hours: 22.05. - 11.10.2026, 09:00-16:15 h*



03 SCHATTBERG X-PRESS

SCHATTBERG X-PRESS

Die Talstation des Schattberg X-press befindet sich im Saalbacher Zentrum. Die Bergstation liegt auf einer Seehöhe von 2.020 m. Kostenlose Parkplätze sind vorhanden.

Attraktionen am Schattberg:

- > Gipfelspielplatz
- > X-Line, fAIRy-Line,
- > **NEU:** Bearly-Legal, Back to Black
- > Startpunkt Seven Summits
- > Schattberg Slide
- > Startpunkt Pinzgauer Spaziergang (kostenlose Talfahrt mit dem trassXpress für JOKER CARD Besitzer)

SCHATTBERG X-PRESS

The bottom station of the Schattberg X-press cable car is located in the centre of Saalbach. The top station lies at an altitude of 2,020 m. Free parking is available.

Attractions on the Schattberg:

- > Summit playground
- > X-Line, fAIRy-Line
- > **NEU:** Bearly-Legal, Back to Black
- > Starting point of Seven Summits
- > Schattberg Slide
- > Starting point of the Pinzgauer Spaziergang (descent with the trassXpress lift free of charge for JOKER CARD holders)



Schattberg X-press

A-5753 Saalbach, Glemmtaler Landesstraße 306
Tel. +43 6541 6271-333, saalbach@lift.at, www.saalbach.com

Betriebszeiten | Operating hours: 04.06.–27.09.2026, von 09:00–16:15 Uhr



04 SCHATTBERG SPRINTER

SCHATTBERG SPRINTER

Der Schattberg Sprinter verbindet den Ost- und Westgipfel des Schattbergs. Die Bergstation liegt auf einer Seehöhe von 2.090 m und die Talstation auf 1.810 m.

Attraktionen am Schattberg:

- > Verbindung vom Schattberg X-press zur Westgipfelbahn
- > Hacklberg-Trail, Bergstadl-Trail
- > Sheepy Hollow-Line
- > X-Line, fAIRy-Line, Bearly Legal-Line, Back to Black-Line

SCHATTBERG SPRINTER

The Schattberg Sprinter connects the east and west summit of the Schattberg. The top station lies at an altitude of 2,090 m and the valley station at 1,810 m.

Attractions on the Schattberg:

- > Connection from Schattberg X-press to Westgipfel cable car
- > Hacklberg-Trail, Bergstadl-Trail
- > Sheepy Hollow-Line
- > X-Line, fAIRy-Line, Bearly Legal-Line, Back to Black-Line

05 WESTGIPFELBAHN

WESTGIPFELBAHN

Die Talstation der Westgipfelbahn befindet sich am westlichen Zentrumsrand von Hintertglemm. Die Bergstation liegt auf einer Seehöhe von 2.096 m. Kostenlose Parkplätze sind direkt bei der Talstation vorhanden.

Attraktionen am Westgipfel:

- > Hacklberg-Trail, Bergstadl-Trail
- > Sheepy Hollow-Line, Buchegg-Line
- > 7 Summits of Saalbach, Pinzgauer Spaziergang
- > Pumtrack

WESTGIPFEL CABLE CAR

The Westgipfel lift bottom station is located to the west of Hintertglemm centre. The top station lies at an altitude of 2,096 m. Free parking is available directly at the valley station.

Attractions on the Westgipfel:

- > Hacklberg-Trail, Bergstadl-Trail
- > Sheepy Hollow-Line, Buchegg-Line
- > 7 Summits of Saalbach, Pinzgauer Spaziergang
- > Pumtrack



Schattberg Sprinter

A-5753 Saalbach, Glemmtaler Landesstraße 306
Tel. +43 6541 6271-333, saalbach@lift.at, www.saalbach.com

Betriebszeiten | Operating hours: 04.06. - 27.09.2026 , 09:00 - 16:15 h*



Westgipfelbahn

A-5754 Hintertglemm, Schwarzacherweg 412
Tel. +43 6541 6321-600, bbsh@lift.at, www.saalbach.com

Betriebszeiten | Operating hours: 04.06. - 04.10.2026 , 09:00 - 16:15 h*



06 HOCHALMBAHN

DEIN ERLEBNISBERG

Spiele. Entdecken. Bewegen. Genießen. Die Talstation der C1 Hochalmbahn befindet sich direkt an der Glemmtaler Landesstraße Richtung Talschluss. Es sind ausreichend kostenlose Parkplätze vorhanden

Attraktionen auf der Hochalm:

- > Kodoks Wissensweg
- > Kodoks Technikwelt
- > Outdoor Fitness Area

YOUR MOUNTAIN OF ADVENTURES

Play. Explore. Get active. Enjoy. The valley station of the C1 Hochalmbahn is located directly on the Glemmtal main road, heading towards the end of the valley. There is plenty of free parking available.

Attractions on the Hochalm:

- > Kodok's Educational Path
- > Kodok's World of Technology
- > Outdoor Fitness Area

Achtung: Kein Biketransport mit der Hochalmbahn!

Attention: No bike transport with the Hochalmbahn!

Hochalmbahn

A-5754 Hinterglemm, Glemmtaler Landesstraße 440
Tel. +43 6541 6321-0, hinterglemm@lift.at, www.saalbach.com

07 BERG DER SINNE LEOGANG

Die Asitz- & Steinbergbahn befinden sich 1 bzw. 2 km nach dem Leoganger Zentrum.

Attraktionen am Asitz:

- > Waldbaden am Berg der Sinne
- > TONspuren Inseln
- > Naturkino
- > Sinne Park
- > Kräuter- & Alpenpflanzenweg
- > Leos Spielewanderweg & Rätseljagd
- > Kunstwanderweg
- > Stille Wasser
- > The Epic Bikepark Leogang**

The Asitz and Steinberg lifts are located 1 and 2 km from the centre of Leogang.

Attractions on the Asitz:

- > Forest bathing
- > TONspuren Islands
- > Cinema of Nature
- > Senses Park
- > Herbal and Alpine Plant Trail
- > Leo's Game Trail and Puzzle Hunt
- > Hiking Trail of Arts
- > Peaceful Water
- > The Epic Bikepark Leogang**

** Achtung: Mindestalter beachten

** Please be aware of minimum age



Leoganger Bergbahnen GesmbH

A-5771 Leogang, Hütten 39, Tel. +43 6583 8219,
www.leoganger-bergbahnen.at

Asitzbahn: 08.05. – 13.05.2026 bis Mittelstation (to mid station) 14.05. – 26.10.2026 bis Bergstation (to top station) täglich 9:00-16:30 Uhr, daily from 9:00-16:30 h*) Steinbergbahn: 23.05. – 14.06.2026, 15.06.-05.07.2026 SA/SO, 06.07.-13.09.2026 02.10.-04.10.2026 FR-SO, 27.10.2026- Start Skibetrieb / Start of ski operations

Betriebszeiten | Operating hours: 04.06.–27.09.2026, von 09:00- 16:15 h*



UNEINGESCHRÄNKTE NUTZUNG | UNLIMITED USE

08 TALSCHLUSSZUG

LUSTIGER BUMMELZUG

Der Zug verkehrt stündlich zwischen Lengau und der Lindlingalm.

Attraktionen im Talschluss:

- > Hochseilpark**
- > Golden Gate Brücke der Alpen**
- > Baumzipfelweg**
- > Schnitza's Holzpark**
- > Teufelswasser
- > Jump & Slide Park**
- > Wildlife Trail**

NODDY TRAIN

The train runs on an hourly basis between Lengau and the Lindlingalm.

Attractions at the valley end:

- > High Ropes Course**
- > Golden Gate Bridge of the Alps**
- > Tree-top Trail**
- > Schnitza's wood park**
- > Teufelswasser (Devil's Water)
- > Jump & Slide Park**
- > Wildlife Trail**

Talschlusszug

A-5754 Hinterglemm, Talschlussweg 367
Tel. +43 6541 7190, info@lindlingalm.at, www.lindlingalm.at

Betriebszeiten: Ab 22.05.2026 - 11.10.2026, stündliche Berg- und Talfahrten. * **Operating hours:** From 22 May 2026 to 11 October 2026, hourly ascent and descent. Find further information on the website.*



UNEINGESCHRÄNKTE NUTZUNG | UNLIMITED USE

09 KÄPT'N HOOK ERLEBNISBAD

100 % WASSERSPASS

Ein Piratenschiff mitten im Saalbacher Zentrum? Das gibt's nur im Käpt'n Hook Erlebnisfreibad. Hier gibt's Spaß, Action und Abkühlung an heißen Sommertagen.

CAPTAIN HOOK'S POOL OF ADVENTURE

A pirate ship in the middle of Saalbach's centre? It could only be in Captain Hook's adventure pool. Here is the place for fun, action and cooling down on a hot summer day.



Käpt'n Hook Erlebnisbad

Bäder – Park GmbH, A-5753 Saalbach, Dorfplatz 36
Tel. +43 6541 6516, gemeinde@saalbach.at, www.saalbach.or.at

Öffnungszeiten: Ab 22.05.2026 (nur bei Schönwetter), 10:00–18:00 Uhr (Änderungen lt. Aushang) * **Opening hours:** From 22.05.2026 (only at good weather), 10:00–18:00 (Changes according info on site)



KOSTENLOSER EINTRITT | FREE ADMISSION

10 HEIMATHAUS & SKIMUSEUM

Wir laden sehr herzlich zu einem Besuch ins Heimathaus und Schimuseum ein. Hier können Sie die Geschichte vom armen Bergbauerdorf bis zum weltweit bekannten WM-Tourismusort erleben.

Sonderausstellung:

Das Ranggeln – die älteste Kampfsportart im Alpenraum

- > Kräutergarten
- > Themenweg: Heimische Landwirtschaft
- > Bienenlehrpfad
- > Skimuseum

SaalbachWe invite you to visit the local heritage house and ski museum. Here you can experience the history of the poor mountain farming village evolving into a globally renowned winter sports tourism destination.

Special exhibition:

Ranggeln – the oldest martial art in the Alpine region

- > Herb Garden
- > Theme Trail: Local Agriculture
- > Bee Educational Trail
- > Ski Museum

Heimathaus

A-5753 Saalbach, General-Weitlander-Weg 58, +43 664 4767807, maria.mitterer@icloud.com, www.saalbach.or.at

Öffnungszeiten: ab 22.05.2026 / Dienstag, Mittwoch, Donnerstag von 13:00 - 17:00 h* **Opening hours:** from 22.05.2026 / Tuesday, Wednesday, Thursday from 13:00 - 17:00 h*



UNEINGESCHRÄNKTE NUTZUNG | UNLIMITED USE

11 TENNISHALLE HINTERGLEMM

SPIEL - SATZ & SIEG

Am westlichen Ortsrand von Hinterglemm befindet sich das Sportzentrum mit Indoor und Outdoor Tennisplätzen.

Voranmeldung erforderlich.

Einsteiger können hier auch Tennis-kurse buchen (nicht inkludiert).

INDOOR TENNIS HINTERGLEMM

Just on the outskirts of Hinterglemm is the sports centre with indoor and outdoor tennis courts.

Reservations are required in advance.

Beginners can also book tennis courses here (not included).



Tennishalle Hinterglemm

A-5754 Hinterglemm, Glemmtaler Landesstraße 401
Tel. +43 6541 7403, tennis@saalbach.net
www.sportzentrum-hinterglemm.at

Öffnungszeiten: ab 09:00 h* | **Opening hours:** from 09:00 h*



UNEINGESCHRÄNKTE NUTZUNG | UNLIMITED USE

UNEINGESCHRÄNKTE NUTZUNG | UNLIMITED USE

12 ADVENTURE GOLF UND MONTELINOS ERLEBNISALM

Minigolf einmal anders: Auf der neuen Adventure-Golf-Anlage in Hinterglemm erwartet Groß und Klein ein abwechslungsreiches Spielerlebnis mit viel Abenteuer. Schläger erhalten Sie direkt vor Ort – Ausgabe bis eine Stunde vor Betriebsschluss.

Ein weiteres Highlight für Familien ist MONTELINOS ERLEBNIS-ALM im Zentrum von Hinterglemm. Hier warten zahlreiche neue und spannende Attraktionen auf kleine und große Entdecker. Das Fuß-Billard ist nicht in der Joker Card inkludiert

Mini golf with a twist: At the new adventure golf course in Hinterglemm, visitors of all ages can enjoy a varied and exciting playing experience full of adventure. Clubs are available directly on site, with distribution until one hour before closing time.

Another highlight for families is Montelino's Adventure Alm in the center of Hinterglemm. Here, numerous new and exciting attractions await young and old explorers alike. Foot billiards is not included in the Joker Card.



Familienpark Hinterglemm

Tel. +43 688 83127058, gemeinde@saalbach.at, www.saalbach.or.at

Öffnungszeiten: Ab 22.05.2026, täglich von 12:00 – 18:00 h*

Opening hours: From 22.05.2026, daily from 12:00 – 18:00 h*

13 SAALBACH MINIGOLF

HOLE IN ONE

Immer wieder ein Spaß: Hinter dem Tourismus Service Center in Saalbach bzw. in der Familienpark-Anlage im Zentrum von Hinterglemm befinden sich die Minigolf Anlagen. Schlägerausgabe vor Ort, bis eine Stunde vor Betriebsschluss.

HOLE IN ONE

Always good fun: You will find the mini golf course just behind the Tourist Service Center in Saalbach as well as at the family park complex in the centre of Hinterglemm. Golf clubs are included (distribution until one hour before closing).



Minigolf Saalbach, Kreuzkapelle

Tel. +43 688 83126963, gemeinde@saalbach.at, www.saalbach.or.at

Öffnungszeiten: Ab 04.06.2026, täglich von 12:00 – 18:00 h*

Opening hours: From 04.06.2026, daily from 12:00 – 18:00 h*



KIDS WANDER CHALLENGE

6 WEGE – 1 CHALLENGE

Die Kids Wander Challenge mit verschiedenen Stationen voller Spiel, Spaß und Abenteuer in der Natur.

KIDS HIKING CHALLENGE

6 TRAILS – 1 CHALLENGE

The Kids Hiking Challenge with various stations full of fun, games and adventures in the great outdoors.



KOSTENLOSE TEILNAHME | FREE PARTICIPATION

14 GEFÜHRTE WANDERUNGEN

WANDERN MIT INSIDERN

Unsere staatlich geprüften Wanderführer bieten bis zu zehn geführte Wanderungen pro Woche an. Erfahren Sie mehr über Mensch, Tier und Landschaft im alpinen Raum. Details finden Sie im aktuellen Wochenprogramm.

GUIDED HIKES

Our certified hiking guides offer up to ten guided hikes per week. Learn more about the local folk, animals and the landscape in Alpine areas. Details can be found in the weekly programme.



Geführte Wanderungen

A-5753 Saalbach, Glemmtaler Landesstraße 550
Tel. +43 6541 6800-68, contact@saalbach.com,
www.saalbach.com/events



Schmankerlherbst

saalbach

SAALBACHER SCHMANKERLHERBST

von 19. September bis 24. Oktober 2026

Erleben Sie den „Saalbacher Schmankerlherbst“: Im September und Oktober erwarten Sie auf den Almhütten in Saalbach Hinterglemm traditionelle Live-Musik und lokale Schmankerl. Genießen Sie die einzigartige alpine Atmosphäre und kulinarische Höhepunkte. Ein unvergesslicher Herbstgenuss für die Ohren und den Gaumen!

Experience the “Saalbacher Schmankerlherbst”: In September and October, traditional live music and local culinary delights await you at the alpine huts in Saalbach Hinterglemm. Enjoy the unique alpine atmosphere and regional specialties. An unforgettable autumn treat for both ears and taste buds!

GUEST MOBILITY TICKET

Das Salzburger Land bietet mit dem Guest Mobility Ticket ganzjährig eine nachhaltige Mobilitätslösung für Übernachtungsgäste. Es gilt für die Nutzung von Stadt- und Regionalbusse, S-Bahnen, Regional- und Fernverkehrszüge sowie Salzburg Verkehr Shuttles – während des gesamten Aufenthaltes.

Beim Check-In erhalten Sie gemeinsam mit der JOKER CARD auch das Guest Mobility Ticket – digital in der Home of Lässig App oder als Ausdruck direkt in Ihrer Unterkunft.

In Salzburger Land, the Guest Mobility Ticket will be introduced year-round – a sustainable mobility solution for overnight guests. It is valid for city and regional buses, S-Bahn trains, regional and long-distance trains, as well as Salzburg Verkehr shuttles – throughout the entire stay.

At check-in, you will receive the Guest Mobility Ticket together with the JOKER CARD – either digitally via the Home of Lässig app or as a printed version directly at your accommodation.





AB 16 JAHRE: € -1,00 €
 BIS 4 JAHRE: GRATIS
 UP TO 16 YEARS: € -1.00
 UP TO 4 YEARS: FREE

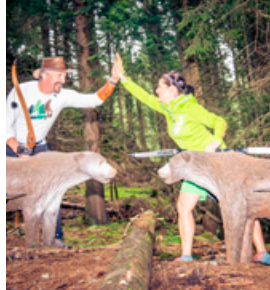
15 BAUMZIPFELWEG & GOLDEN GATE BRÜCKE DER ALPEN

SPAZIERGANG IN DEN BAUMKRONEN

Auge in Auge mit Eichkätzchen und Uhu: Der Baumzipfelweg im Talschluss ist ein besonderes Erlebnis!

TREETOP TRAIL & GOLDEN GATE BRIDGE OF THE ALPS

Walk at eye to eye level with the squirrels and owls. A truly unique experience!



10% RABATT
 10% REDUCTION

17 3D BOGENPARCOURS SONNHOF

Direkt neben der Alpenoase Sonnhof in Hinterglemm gibt es einen 3D-Bogenparcours mit Einschieß-Platz und 28 Stationen. Im Sommer 2026 ganz bequem über die Hochalmbahn erreichbar!

Right next to the Alpenoase Sonnhof in Hinterglemm, there is a 3D archery course with shooting range and 28 stations. Sturdy footwear essential! Easily accessible via the Hochalm Cable Car in summer 2026!



Baumzipfelweg

A-5754 Hinterglemm, Talschlussweg 367
 Tel. +43 6217 29029, office@hochseilpark.at, www.baumzipfelweg.at

Öffnungszeiten: Ganzjährig, täglich von 09:30 - 18:00 h*
Opening hours: year-round, daily from 09:30 - 18:00 h*



3D Bogenparcours Sonnhof

A-5754 Hinterglemm, Martenweg 135
 Tel. +43 6541 6295, info@alpenoase.at, www.alpenoase.at

Öffnungszeiten: Juni bis September (Verleih und Einschulung nach Voranmeldung)
Opening hours: June to September (Rental and instruction on request/registration)



10% RABATT
 10% REDUCTION

16 BERGSEPP

FIT & FUN AM BERG

Geführte Wanderungen, Trailrunning, Sonnenaufgangs-, Sonnenuntergangs- und Nordic-Walkingtouren mit Trainer Sepp Riedlsperger.

FIT & FUN IN THE MOUNTAINS

Guided walks, trail running, sunrise, sunset and Nordic walking tours with training guide Sepp Riedlsperger.



10% RABATT
 10% REDUCTION

18 FLY'N SOUL - PARAGLIDING

DER TRAUM VOM PARAGLIDING

Man hebt in die GlemmArea ab und lässt den grauen Alltag zurück. Die Belohnung: ein unvergesslicher Ausblick.

THE DREAM OF PARAGLIDING

You can take off in the Glemmtal valley and leave the daily routine behind. The reward: unforgettable views on a tandem paragliding flight.



Bergsepp

A-5754 Hinterglemm, Dorfstraße 351
 Tel. +43 676 4318700, bergsepp@sbg.at, www.bergseppshop.at

Öffnungszeiten: Mo - Sa von 13:00 - 18:00 h*
Opening hours: Mon - Sat from 13:00 - 18:00 h*



Fly'n Soul - Florian Hasenauer

Meeting Point: Talstation Schattberg X-press in Saalbach
 Tel. +43 660 7355200, info@flynsoul.com, www.flynsoul.com

Öffnungszeiten: Täglich bei gutem Wetter*
Opening hours: Daily in good weather*



GLEMMRIDE

BIKE FESTIVAL SAALBACH

09-12 JULY 2026

MASTERS OF DIRT
BIG AIR SHOWS

PROPAIN ROOKIES CUP
THE SUBWAYS **LIVE**
RIDE WITH THE PROS
DOWNHILL RACES
LINES BIKE PULLING
EXPO AREA & LIVE BANDS

AND MUCH MORE!

saalbach.com/glemmride



44. HINTERGLEMMER BAUERNMARKT

Von 07. - 09. August 2026 wird traditionell gefeiert. Beim Hinterglemmer Bauernmarkt erwarten Sie zahlreiche Aussteller mit selbstgemachten Produkten, Unterhaltung mit vielen verschiedenen Musikgruppen, diversen Ständen und dem einzigartigen Trachtengolf. Am Samstag um 16:00 Uhr ist wieder das Bauernmarkt Highlight: Der große Umzug mit wunderschönen Kutschgespannen, zahlreichen heimischen Vereinen und vielem mehr!

44TH HINTERGLEMM FARMERS' MARKET

From August 7th to 9th 2026 we celebrate our traditions. At the "Hinterglemmer Farmer's Market" numerous exhibitors with homemade products, entertainment with many different music groups, various stands and the unique traditional costume golf await you. On Saturday at 16:00 o'clock is again the farmer's market highlight: The big parade with beautiful horse and carriage teams, numerous local clubs and much more!

A photograph of two hikers ascending a steep, rocky mountain trail. The hiker in the foreground is a woman wearing a pink and blue jacket, a blue headband, and a blue backpack. She is using a black climbing aid on the rock. Behind her is a man in a yellow jacket and a white cap, also with a backpack. The background shows a vast mountain range under a sunset sky with warm orange and yellow light. The terrain is rugged with grey rocks and patches of green grass.

7 SUMMITS OF SAALBACH HINTERGLEMM

Auf alle konditionsstarken, trittsicheren und erfahrenen Bergwanderer wartet eine besondere Herausforderung: Die SEVEN SUMMITS of Saalbach Hinterglemm. Diese fast 24 km lange Bergtour über die höchsten Gipfel des Glemmtals, mit alpinem Charakter und 1.450 Höhenmetern, ist eine Tour für hartgesottene Individualisten und körperlich fitte Alpinisten. Mit dem Pinzgauer Spaziergang und dem Home of Lässig Walk bilden die Seven Summits die Saalbach Wander Challenge. Weitere Informationen unter saalbach.com.

A special challenge is waiting for fit, sure-footed and experienced mountain hikers: The SEVEN SUMMITS of Saalbach Hinterglemm. This almost 24 km long mountain tour through the highest summits of the Glemmtal Valley, with an alpine character and as many as 1,450 meters of altitude, is for hard-nosed individualists and physically fit alpinists. Together with the Pinzgau Spaziergang and the Home of Lässig Walk, the Seven Summits form the Saalbach Hiking Challenge. For further information please visit saalbach.com



19 JUMP & SLIDE PARK

ATTRAKTION IM TALSCHLUSS

Action & Spaß: Der Jump & Slide Park im größten Hochseilpark Österreichs!

JUMP & SLIDE PARK

This attraction is located in Austria's largest high ropes course park.

2 = 3 STD. AUFENTHALT
PAY 2 STAY 3 HRS



Jump & Slide Park Talschluss

Tel. +43 6217 29029, office@hochseilpark.at, www.hochseilpark.at

Öffnungszeiten: Ende Mai - Mitte Sept. Infos zu Ruhetagen siehe Website, www.hochseilpark.at

Opening hours: End of May - mid. of Sept. daily, for information on off-days, see website www.hochseilpark.at



21 MOUNTAINGUIDES SAALBACH

DIE PROFIS IN SACHEN BERGSPORT

Egal ob Sommer oder Winter. Sie bringen ihren Gästen die Faszination Bergsport näher.

THE REAL MOUNTAIN SPORT PROS

They show their guests the fascinating world of mountain sports.

10% RABATT
10% REDUCTION



Mountainguides Saalbach

A-5671 Bruck, Höllererstraße 23, +43 664 4308795

info@mountainguides-saalbach.at, www.mountainguides-saalbach.at

Öffnungszeiten: Das ganze Jahr von früh bis spät auf Anfrage*

Opening hours: Tours take place every day in summer and winter on request*



20 KARTBAHN SAALBACH

RENNFAHRERLEBNIS FÜR GROSS UND KLEIN

Go-Kart-Race-Action wird bei der Saalbacher Kartbahn ganz groß geschrieben.

RACING EXPERIENCE FOR YOUNG AND OLD

If speed is your thing, then you will enjoy racing on the go-kart track in Saalbach.

€ 2,00 ERMÄSSIGUNG
€ 2,00 DISCOUNT



Kartbahn Saalbach

A-5753 Saalbach, Vorderglemm 85, Tel. +43 676 5175630

Öffnungszeiten: Mitte Juli bis Mitte September, MI bis SO von 14:00 - 18:00 h*

Opening hours: Mid. of July to mid. of Sept, Wed - Sun from 14:00 - 18:00 h*



22 PRINZENBERG NATRUN

WALDRUTSCHENPARK, WALDSEILGARTEN UND VIELES MEHR!

Der Prinzenberg Natrun ist ein Ausflugsziel für die ganze Familie. Erleben Sie unvergessliche Augenblicke in beeindruckender Kulisse.

FOREST SLIDE PARK, FOREST ROPES COURSE AND MUCH MORE!

The Prince Mountain Natrun is an excursion destination for the whole family.

10% RABATT AUF AUSFLÜGE
10% REDUCTION ON TRIPS



Prinzenberg Natrun

A-5761 Maria Alm, Am Kirchplatz 3, Tel. +43 (0) 6584 7301,

info@hochkoenig.at, www.hochkoenig.at

Öffnungszeiten: 09.05.-08.11.2026, täglich von 09:00 - 17:00 h*

Opening hours: 09.05.-08.11.2026, daily from 09:00 - 17:00 h*



23 GLEMMY OFFROAD PARK

MIT VOLLGAS DURCH DEN QUAD-PARCOURS

Ob beim eigenständigen Fahren durch den Parcours oder bei einer geführten Offroad-Tour mit einem erfahrenen Guide – hier kommt jeder auf sein Abenteuer.

GLEMMY OFFROAD PARK

Whether driving through the course on your own or joining a guided off-road tour with an experienced guide – everyone gets their share of adventure.

10 % RABATT
10 % REDUCTION



Glemmy Offroadpark

A-5752 Viehhofen, Burgsteinweg am Ortseingang, +43 664 3709685
office@glemmy.at, www.glemmy.at

Öffnungszeiten: Infos unter www.glemmy.at

Opening hours: Info at www.glemmy.at



25 SOMMERRODELBAHN SAALFELDEN

61 ACTIONREICHE KURVEN

Diese über 1.6 km lange Sommerrodelbahn befindet sich kurz vor Saalfelden. Mit dem Sessellift geht's zum Start.

SUMMER TOBOGGANING

The summer toboggan run situated near Saalfelden is over 1.6 km long. A chairlift takes you up to the start of the run.

20 % RABATT
20 % REDUCTION



Sommerrodelbahn

A-5760 Saalfelden, Kehlbach 55
Tel. +43 6582 72173, www.hochkoenig.at

Öffnungszeiten | Opening hours: Täglich von 09.05. - 27.09.2026 (nur bei Schönwetter), daily from 09.05. - 27.09.2026 (only in good weather)



24 BOGENPARCOURS

3-D JAGDFIEBER

Beim Glemmerhof in Viehhofen wird geschickt mit Pfeil und Bogen umgegangen. Toller Waldparcours. Festes Schuhwerk erforderlich. Anmeldung empfohlen.

ARCHERY PARCOURS

There's a great archery parcours situated partly in the forest at the Glemmerhof in Viehhofen! Sturdy footwear essential! Registration recommended.

10 % RABATT
10 % REDUCTION



Bogenparcours

Gasthof Camping Glemmerhof, A-5752 Viehhofen, Glemmerstraße 52
Tel. +43 6542 68576, info@glemmerhof.at, www.glemmerhof.at

Öffnungszeiten: Ganzjährig*



26 TAXI 6620

Ob Flughafentransfers, Ausflüge, Familienfeiern, Hochzeiten oder Krankentransporte - das Team steht für Fragen und Auskünfte gerne zur Verfügung.

Whether airport transfers, excursions, family celebrations, weddings or medical transports - the team is at your disposal for questions and information.

10 % RABATT
10 % REDUCTION
2X KOSTENLOSER
BIKE-TRANSPORT
2X FREE BIKE TRANSPORTATION



TAXI 6620

A-5753, Saalbach, Wieslweg 707
Tel. +43 6541 6620, info@taxi6620.at, www.taxi6620.at

Öffnungszeiten: Ganzjährig



27 FORT KNEIPASS

DIE LÄNGSTE ALPENRUTSCHE

Erlebe die längste Alpenrutsche – die spektakuläre Viper-Slide am Fort Kniepass, das perfekte Ziel im Salzburg Saalachtal.

LONGEST ALPINE SLIDE

Experience the longest Alpine slide – the spectacular Viper Slide at Fort Kniepass, the perfect destination in the Salzburg Saalach Valley.

10% RABATT AUF DAS KOMBITICKET
10% DISCOUNT ON THE COMBI TICKET



Fort Kniepass

A-5091 Unken, Unkenberg 169 Tel. +43 6589 20500,
www.fort-kniepass.at

Öffnungszeiten: 2026: Mai, Juni, Sep, Okt & 01.-02.11. 10:00–17:00 h (Ruhetag: MI), Juli & Aug 09:00–18:00 h (kein Ruhetag), 05.12.–06.04. 10:00–17:00 h (Ruhetag: MI) **Opening hours:** 2026: May, June, September, October & Nov 1–2 10:00–17:00 (Closed: Wed), July & August 09:00–18:00 (No day off), Dec 5–Apr 6 10:00–17:00 (Closed: Wed)



28 MUSEUM SCHLOSS RITZEN

REGIONALGESCHICHTE UND KRIPPENAUSSTELLUNG

Auf 1.200 m² Ausstellungsfläche erfahren Sie mehr über Saalfelden und den Pinzgau.

REGIONAL HISTORY AND NATIVITY EXHIBITION

On 1.200 m² of exhibition space you can learn more about Saalfelden and the Pinzgau region.

EW. € 0,50 ERMÄSSIGUNG,
KINDER BIS 18 J. GRATIS

ADULTS € 0,50 REDUCTION,
KIDS UNTIL 18 FREE



Schloss Ritzen

A-5760 Saalfelden, Museumsplatz 1, Tel. +43 6582 72759
museum.info@museum-saalfelden.at, www.museum-saalfelden.at

Öffnungszeiten: Mai / Jun. / Okt. Do - So, Jul. - Sept. Di - So von 11:00 - 17:00 h*
Opening hours: May / June / October: Thu - Sun, July - Sept.: Tue - Sun from 11:00 - 17:00 h*



29 FLYING FOX XXL

NERVENKITZEL IM ANFLUG

Anschlappen, in Startposition bringen und los geht das unvergessliche Flugerlebnis für die ganze Familie.

SENSATIONS AHEAD

Buckle up, get into take-off position and off you go for an unforgettable flight experience for the whole family.

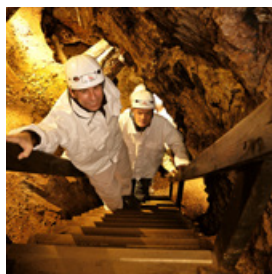


Flying Fox XXL

A-5771 Leogang, Hütten 39, Tel. +43 6583 8219-390
info@fly-xxl.at, www.fly-xxl.at

Betriebszeiten | Operating hours: Freitag bis Sonntag + Feiertag (fri - sun + holiday) 14.05.2026 bis 12.07.2026. Dienstag bis Sonntag (tue - sun) 14.07.2026 bis 06.09.2026; Freitag bis Sonntag + Feiertag (fri - sun + holiday) 11.09.2026 bis 26.10.2026

** 10% Ermäßigung auf das reguläre Ticket – Standardflug ** 10% discount on a normal ticket – regular flight.



30 SCHAUBERGWERK

PINZGAUER BERGBAUGESCHICHTE

Das Schaubergwerk Leogang ist absolut sehenswert. Hinweis: Die Stollen sind teilweise recht eng.

LEOGANG MINE

The mine is well worth visiting, but please note that some of the mine galleries are very narrow.

20% RABATT
20% REDUCTION



Schaubergwerk

A-5771 Leogang, Schwarzleo 3, Tel. +43 6583 8223-30 |
+43 664 3375852 www.schaubergwerk-leogang.com

Öffnungszeiten: 01.05.–26.10.2026, Führungen: 11:00 & 13:00 Uhr, Ruhetage: MO & DI, (Juli & August: bei Schlechtwetter auch MO & DI Führungen)
Opening hours: 01 May–26 Oct 2026, Guided tours: 11:00 & 13:00, Closed: MO & TU, (July & August: in bad weather also tours on MO & TU)



GÄSTEKARTENTARIF
GUEST CARD RATE

31 FELSENTHERME BAD GASTEIN

ENTSPANNUNG AUF HÖCHSTEM NIVEAU

Entspannung auf über 1.100 Meter direkt in den Fels gebaut mit klarem Thermalwasser und Blick in die Hohen Tauern gilt die Felsentherme als Geheimtipp unter Thermenfans.

RELAXATION AT THE HIGHEST LEVEL

Relaxation at over 1,100 metres Built directly into the rocks with clear thermal water and views of the national park Hohe Tauern, the Felsentherme is an insider tip among spa fans.



Felsentherme Bad Gastein

A-5640 Bad Gastein, Bahnhofplatz 5

Tel. +43 6434 2223, info@felsentherme.com, www.felsentherme.com

Öffnungszeiten: Ganzjährlich, täglich ab 09:00 h* geöffnet (Sauna ab 10:00 h)
Opening hours: year-around daily open from 09:00 h* (sauna from 10:00 h)



10 % RABATT
10 % REDUCTION

32 WEISSSEE GLETSCHERWELT

BERGSOMMER-ERLEBNIS

Weißsee Gletscherwelt in Uttendorf - das Ausflugs-erlebnis mitten im Nationalpark Hohe Tauern für die ganze Familie!

WEISSSEE GLACIER WORLD

Weißsee Glacier World in Uttendorf - the outdoor experience in the middle of the Hohe Tauern National Park for the whole family!



Weißsee Gletscherwelt

A-5723 Uttendorf/Weißsee, Stubach 90

Tel. +43 6563 20150, info@weissee.at, www.weissee.at

Öffnungszeiten: 13.06. - 27.09.2026, täglich 09:00 - 12:00 h & 13:00 - 17:00 h*
Opening hours: 13.06. - 27.09.2026 daily 09:00 - 12:00 h & 13:00 - 17:00 h*



10 % RABATT WILD- & ERLEBNISPAK
16-20% RABATT TRIPLE FUN PASS
10 % REDUCTION WILDLIFE & ADVENTURE PARK 16-20% REDUCTION TRIPLE FUN PASS

33 WILD- UND ERLEBNIS-PARK FERLEITEN

ABENTEUER FÜR ALLE

Am Fuße der Großglocknerstraße Wildtiere beobachten. Bären und Wölfe in ihrer neuen Anlage erleben.

Schlecht-Wetter Tipp:

Blacklight Minigolf, Triple Fun Pass!

WILD FAMILY FUN

Meet wild Alpine animals up close. View bears and wolves in their new habitat. **Bad Weather Tip:** Blacklight Minigolf, Triple Fun Pass available!



Wild- & Erlebnispark Ferleiten

A-5672 Fusch, Ferleiten a. d. Glocknerstraße

Tel. +43 6546 220, info@wildpark-ferleiten.at, www.wildpark-ferleiten.at

Öffnungszeiten: Mai bis Nov., aktuelle Öffnungszeiten unter www.wildpark-ferleiten.at/ | **Opening hours:** May to Nov., current opening hours at www.wildpark-ferleiten.at/



10 % RABATT
10 % REDUCTION

34 MÜHLAUERSÄGE

ERLEBNISWELT HOLZ

Erfahren Sie bei einem Besuch dieses traditionellen Sägewerks mehr über die Holzwirtschaft. Museumsbesuch nur mit Führung (um 10:00, 13:00 und 16:00 Uhr).

EXPERIENCE WOOD

Visit this traditional saw mill to learn more about the wood business. Museum visit only with guided tours.



Mühlauersäge

A-5672 Fusch a. d. Glocknerstraße, Zeller Fusch 121

Tel. +43 664 2112823, de-mas@sbg.at, www.muehlauersaege.at

Öffnungszeiten: Mai bis Okt., 10:00 - 18:00 h, Do - So geöffnet*
Opening hours: May to Oct., 10:00 - 18:00 h, Thu - Sun open*



35 GROSSGLOCKNER HOCHALPENSTRASSE

UNVERGESSLICHES HOCHALPINES AUSFLUGSERLEBNIS

Die berühmteste Alpenstraße führt mitten ins Herz des Nationalparks Hohe Tauern, zum höchsten Berg Österreichs!

GROSSGLOCKNER HIGH ALPINE ROAD

Visit Austria's highest mountain with your own car.

AUTO € -4,00,
MOTORRAD € -3,00
CARS: € -4,00
MOTOR BIKES € -3,00



Großglockner Hochalpenstraße

Tel. +43 6546 650, info@grossglockner.at, www.grossglockner.at

Öffnungszeiten: Täglich von Mai bis Anfang Nov.*
Opening hours: daily from May to the beginning of Nov.*



36 KRIMMLER WASSERWELTEN UND WASSERFÄLLE

In den Krimmler WasserWelten wird Wasser spielerisch und spannend erlebbar – direkt bei Europas größten Wasserfällen.

KRIMML WORLDS OF WATER AND WATERFALLS

At Krimml Worlds of Water, water becomes a playful and exciting experience – right next to Europe's largest waterfalls.

ERW: € -1,00/ KI: € -0,50,
FAM: € -2,10
GRATIS PARKEN AUF P4 beim
Kauf einer Kombikarte o.
WasserWelten Ticket
ADU: € -1,00/ CHI: € -0,50
FAM: € -2,10
FREE PARKING AT P4
when buying a combi ticket or
WasserWelten ticket



Krimmler WasserWelten und Wasserfälle

A-5743 Krimml, Oberkrimml 45, Tel. +43 6564 20113
info@krimmler-wasserwelten.at, www.krimmler-wasserwelten.at

WasserWelten: 01.05-31.10.2026

Wasserfälle | Waterfalls: Anfang Mai bis Ende Okt. | Beginning of May till end of October*



37 ADVENTURE GOLF BRUCK

ADVENTURE GOLF AUF 12 LÖCHERN

Hier warten Wasserfälle, Bachläufe und Brücken sowie Sandbunker, Felsen und Steigungen auf die Golfpros & Amateure.

ADVENTURE GOLF ON 12 HOLES!

Water falls, streams, bridges, sand traps, rocks and slopes await golf pros and amateurs alike.

15 % RABATT
15 % REDUCTION



Adventure Golf im Sportcamp Woferlgut

A-5671 Bruck a. d. Glocknerstraße, Krössenbach 40
Tel. +43 6545 7303-0, info@sportcamp.at, www.sportcamp.at/golf

Öffnungszeiten: Täglich von Ostern bis November 10:00 - 22:00 h
Opening hours: daily from Easter to mid-November 10.00 - 22.00 h



38 ZOO SALZBURG HELLBRUNN

Entdecken Sie 150 Tierarten aus Eurasien, Südamerika, Australien und Afrika und genießen Sie den wunderschönen Panoramablick auf die Salzburger Bergwelt.

Discover 150 animal species from Eurasia, South America, Australia, and Africa, and enjoy the beautiful panoramic view of the Salzburg mountains.

€1,50 ERMÄSSIGUNG
€1,50 DISCOUNT



Zoo Salzburg

A-5081 Anif, Hellbrunnerstr. 60
Tel. +43 662 820176-0, office@salzburg-zoo.at, www.salzburg-zoo.at

Öffnungszeiten: täglich ab 09:00 h*
Opening hours: daily from 09:00 h*



39 KAPRUN HOCHGEBIRGSSTAUSEEN

ERLEBNIS WASSERKRAFT

Die gelungene Verbindung von Natur und Technik inmitten einer atemberaubenden Bergkulisse.

KAPRUN HIGH MOUNTAIN RESERVOIRS

The successful combination of nature and technology in the midst of a breathtaking mountain backdrop.

10 % RABATT
10 % REDUCTION



Kaprun Hochgebirgsstauseen

A-5710 Kaprun, Kesselfallstraße 98,
tourismus@verbund.com, visit.kaprun.com/kaprun

Öffnungszeiten: Ende Mai bis Mitte Okt. (Witterungsabhängig).

Täglich von 8:10 bis 16:45 Uhr. Letzte Bergfahrt um 15:30 Uhr.

Opening hours: End of May to mid-Oct. (Depending on weather conditions).

Daily from 8:10 a.m. to 4:45 p.m. Last ascent at 3:30 p.m.



40 VÖTTER'S OLDTIMER MUSEUM KAPRUN

PARADIES FÜR FAHRZEUGNOSTALGIKER

Präsentiert Fahrzeuggeschichte der 50er-70er Jahre und weitere Raritäten auf 1.400 m² Ausstellungsfläche mit ca. 200 Exponaten.

VÖTTER'S OLDTIMER MUSEUM KAPRUN

Presents vehicle history from the 1950s to 1970s, as well as other curiosities on 1400 m² with approx.. 200 exhibits

20 % RABATT
20 % REDUCTION



Vötter's Oldtimer Museum Kaprun

A-5710 Kaprun, Rosbachstraße 2, Tel. +43 6547 7134-0
info@oldtimer-museum.at, www.oldtimer-museum.at

Öffnungszeiten: Hauptsaison täglich 10:00 – 20:00 Uhr*

Nebensaison Mo-Fr 10:00 – 17:00 Uhr* | **Opening hours:** High season daily 10:00

- 20:00* Low season Mon-Fri 10:00 - 17:00 h*



41 SIGMUND THUN KLAMM

Atemberaubendes Naturschauspiel - 263 Stufen führen durch die 320 Meter lange Klamm und über die gut gesicherte Holzkonstruktion wird dabei der tosende Wildbach überquert.

Breathtaking natural spectacle - 263 steps lead through the 320-metre-long gorge. A well-secured wooden construction leads you safely over the roaring torrent.

10 % RABATT
10 % REDUCTION



Sigmund-Thun-Klamm

A-5710 Kaprun, Krafthausstraße 20 - kostenloser Parkplatz
Kesselfallstraße - GPS: 47.258130480755725, 12.740802038277282
Tel. +43 681 84924737, office@klamm-kaprun.at; www.klamm-kaprun.at

Öffnungszeiten | **Opening hours:** Infos zu Öffnungszeiten unter
www.klamm-kaprun.at | Further Infos at www.klamm-kaprun.at



42 KAPRUN MUSEUM

REISE DURCH DIE ORTSGESCHICHTE

Das liebevoll gepflegte Museum Kaprun ist auf jeden Fall einen Besuch wert. Tipp: Von Ende März bis Ende Oktober wird jeden Freitag ab 10:00 traditionell Brot im alten Holzofen gebacken.

KAPRUN MUSEUM

This very nice museum in the centre of Kaprun is worth a visit. Tip: From the end of March until the end of October, bread is traditionally baked in the old wood-fired oven every Friday from 10:00.

10 % RABATT
10 % REDUCTION



Kaprun Museum

A-5710 Kaprun, Kirchplatz 4 Tel. +43 664 9316228,
office@museum-kaprun.at, www.museum-kaprun.at

Öffnungszeiten: Infos unter www.museum-kaprun.at | info at
www.museum-kaprun.at



43 KITZLOCHKLAMM TAXENBACH

NATUR- & ABENTEUERERLEBNIS

Für Familien und Naturliebhaber eine Rundwanderung durch die Klamm, für Adrenalinfans drei Klettersteige (nicht für Anfänger).

NATURE & ADVENTURE EXPERIENCE

Families enjoy a gorge hike, adrenaline seekers tackle three via ferratas (not for beginners).

GÄSTEKARTENTARIF
GUESTCARD TARIFF



Kitzlochklamm Taxenbach

A-5660 Taxenbach, Kitzlochklammstraße 16

Tel. +43 6543 5219, info@taxenbach.at, www.kitzlochklamm.at

Mitte Mai - Ende Sept. 08:00 - 18:00 h, 01. - 26. Okt. 2026 09:00 - 16:00 h* (letzter Einlass 1 h vor Schließung) | Mid-May - end of September: 8:00 a.m. - 6:00 p.m. October 01th-26th: 9:00 - 16:00 h* (Last admission 1 hour before closing.)



45 ALPENTHERME BAD HOFGASTEIN

ERLEBNIS UND ENTSPANNUNG

Eintauchen in echtes Thermalwasser und pures Bade- und Saunavergnügen erleben. Einzigartig: 2 Thermalwasser Badeseen.

ALPENTHERME BAD HOFGASTEIN

Immerse yourself in pure thermal water and enjoy the various bathing and sauna areas. Unique: 2 thermal water swimming lakes.

GÄSTEKARTENTARIF
GUESTCARD TARIFF



Alpentherme Bad Hofgastein

A-5630 Bad Hofgastein, Senator-Wilhelm-Wilfling-Platz 1

Tel. +43 6432 8293-0, info@alpentherme.com, www.alpentherme.com

Öffnungszeiten: Ganzjährig, täglich ab 09:00 Uhr*

Opening hours: year-round, daily from 09:00 h*



44 NATIONALPARKWELTEN

NATIONALPARKWELTEN HOHE TAUERN

Nicht nur bei Schlechtwetter ein Besuchermagnet: Die Erlebnisausstellung mit 3D-Kino und begehbarem Murmeltierbau!

NATIONAL PARK WORLDS

Not only an attraction for rainy days. This exhibition offers a 3D-cinema and a walk-in marmot's den.

20% RABATT AUF
NORMALPREIS TICKETS
20% REDUCTION ON
REGULAR PRICE TICKETS



Nationalparkwelten Hohe Tauern

A-5730 Mittersill, Gerlos Straße 18, Tel. +43 6562 40939

info@nationalparkzentrum.at, www.nationalparkwelten.at

Öffnungszeiten: Sommer: Mai - Oktober täglich: 09:00 - 17:00 Uhr

November - April täglich: 10:00 - 17:00 Uhr

Opening hours: Summer: daily from 09:00 - 17:00 h*



46 MOTION CENTER LOFER

RAFTING & CANYONING ABENTEUER

Ihr Ansprechpartner für Rafting, Canyoning, Kana-dierkanu, PackRaft und viel Erlebnis!

RAFTING & CANYONING ADVENTURE

One of the top addresses for rafting, canyoning and many other water and land sports.

-5% (AUSGEN. PACK-
AGES U. SAMSTAGE)
-5% (EXCL. PACKAGES
AND SATURDAYS)



Motion Center Lofer

A-5090 Lofer 330

Tel. +43 6588 7524, motion@motion.co.at, www.motion.co.at

Öffnungszeiten: Mai - Okt.*

Opening hours: May - Oct.*



47 RAFTINGCENTER TAXENBACH

RAFTEN AUF DER SALZACH

Wenn's darum geht, auf der Salzach zu raften, dann führt im Pinzgau kein Weg am Raftingcenter Taxenbach vorbei.

RAFTING CENTRE TAXENBACH

The Rafting centre Taxenbach is your partner for all rafting matters on the Salzach river.

20% RABATT NUR FÜR HALBTAGS WILDWASSER RAFTING

20% DISCOUNT FOR HALF-DAY WHITE WATER RAFTING



Raftingcenter Taxenbach

A-5660 Taxenbach, Marktstraße 1, Tel. +43 6543 5352
+43 664 4025149, info@raftingcenter.com, www.raftingcenter.com

Öffnungszeiten: Mai - Sept.*
Opening hours: May - Sept.*



48 SCHMITTENHÖHEBAHN & ZELLER SCHIFFFAHRT

BERG & SEE

Zuerst das traumhafte Panorama und den See vom Berg aus genießen und danach mit dem Schiff in See stechen.

MOUNTAIN & LAKE

Take a look at the Lake Zell from the mountain and take a ride on the ship afterwards.

10% RABATT
10% REDUCTION



Schmittenhöhebahn & Zeller Schifffahrt

A-5700 Zell am See, Postfach 8
Tel. +43 6542 789-211, infocenter@schmitten.at, www.schmitten.at

Öffnungszeiten: Infos unter www.schmitten.at



49 TAUERN SPA KAPRUN

ERLEBNIS UND ERHOLUNG

20.000 m² SPA Wasser- & Saunawelt mit Pools, Saunen & Dampfbädern, eigenem Kinder- & Treatmentbereich sowie Ruhezeiten.

ADVENTURE AND RELAXATION

20,000 m² spa water and sauna world with pools, saunas & steam baths, its own children's and treatment area, as well as relaxation zones.

15% ERMÄSSIGUNG AUF TAGESTICKETS BEIM ONLINEKAUF (CODE: JOKERCARD15)

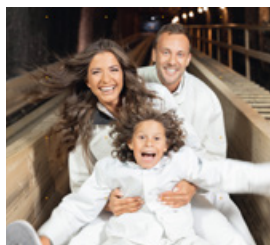
15% DISCOUNT ON DAY TICKETS WHEN PURCHASED ONLINE (CODE: JOKERCARD15)



Tauern SPA Zell am See - Kaprun

A-5710 Kaprun, Tauern Spa Platz 1, Tel. +43 6547 2040-0
office@tauernspakaprun.com, www.tauernspakaprun.com

Öffnungszeiten: Ganzjährig*
Opening hours: year-round*



50 SALZWELTEN SALZBURG & KELTEN.ERLEBNIS.BERG

The White Gold Adventure – eine Reise durch vier Epochen des Salzabbaus, von den Kelten bis zur Moderne. Ideal für Familien: Kelten.Erlebnis.Berg mit Salz-Manufaktur, neuer Themenspielplatz und Rätselrallye. Kinder ab 4 Jahren.

The White Gold Adventure – a journey through four eras of salt mining, from the Celts to modern times. Perfect for families: The Celtic Mountain with the Salt Manufactory, a new themed playground, and a puzzle rally. Suitable for children aged 4 and over.

10% RABATT AUF DEN ERW. TICKETPREIS
10% DISCOUNT ON THE ADULT TICKET PRICE



Salzwelten Salzburg

A-5422 Bad Dürrnberg, Ramsaustraße 3
Tel. +43 6132 200-2400, info@salzwelten.at, www.salzwelten.at

Öffnungszeiten: aktuelle Öffnungszeiten auf www.salzwelten.at



51 SCHLOSS HELLBRUNN

WELTBERÜHMTE WASSERSPIELE

Das Schloss Hellbrunn bietet mit seinen Wasserspielen eine weltweit einzigartige Attraktion.

HELLBRUNN PALACE SALZBURG

Hellbrunn palace with its unique trick fountain is simply perfect for a special experience.

ERW: € -1,00/ KI: € -0,50
ADU: € -1,00/ CHI: € -0,50



Schloss Hellbrunn

A-5020 Salzburg, Fürstenweg 37
Tel. +43 662 820372-0, info@hellbrunn.at, www.hellbrunn.at

Öffnungszeiten: April bis Okt., täglich ab 09:30 h*
Opening hours: April to Oct., daily from 09:30 h*



52 STRANDBÄDER UND HALLENBAD ZELL AM SEE

BADESPASS BEI SONNE UND REGEN

An heißen Tagen an den See und wenn es regnet ins Hallenbad.

LIDOS AND INDOOR POOL ZELL AM SEE

On hot days u can swim in the lake, on rainy days in the indoor pool.

10% RABATT
10% REDUCTION



Strandbäder und Hallenbad Zell am See

Freizeitinfrastrukturges.m.b.H. Zell am See & Co. KG., A-5700 Zell am See, Steingasse 3 - 5 Tel. +43 6542 785-0, info@100freizeit.com,

Strandbäder: Mitte Mai bis Mitte September, **Hallenbad:** Ganzjährig*, Informationen zu Ruhetagen etc. finden Sie unter www.100freizeit.com
lidos: Mid-May to mid-September, **indoor pool:** year-round*, Information on off-days etc. can be found at www.100freizeit.com



53 SALZBURGER FREILICHTMUSEUM

MEHR ALS VERSTAUBTE GESCHICHTE

Über 100 original wieder aufgebaute Gebäude wollen erforscht und entdeckt werden. Sehr sehenswert!

SALZBURG OPEN-AIR MUSEUM

Over 100 historical buildings are waiting to be explored and discovered. Well worth seeing!

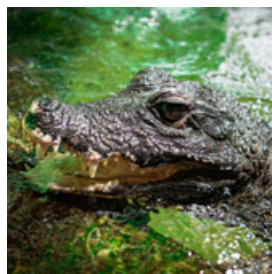
ERW: € 2,00 ERMÄSSIGUNG
ADU: € 2,00 DISCOUNT



Freilichtmuseum Großmain

A-5084 Großmain bei Salzburg, Hasenweg 1, Tel. +43 662 850011
salzburger@freilichtmuseum.com, www.freilichtmuseum.com

Öffnungszeiten: 19.03. - 11.11.2026 | Di - So 09:00 - 18:00 h, Juli-Aug. täglich*
Opening hours: 19.03. - 11.11.2026 | Tue - Sun 09:00 - 18:00 h, July-Aug. daily*



54 HAUS DER NATUR SALZBURG

MUSEUM UND ZOO IN EINEM

Auf über 7.000 m² die Natur von ihrer spannendsten Seite entdecken, inkl. großem Aquariumsbereich, Science Center und einem neuen Reptilien- und Amphibienzoo.

MUSEUM AND ZOO IN ONE

Discover nature at its most exciting on over 7.000 m², including a large aquarium area, science center and a new reptile and amphibian zoo.

ERW: € 1,00 ERMÄSSIGUNG
ADU: € 1,00 DISCOUNT



Haus der Natur Salzburg

A- 5020 Salzburg, Museumsplatz 5
Tel. +43 662 842653-0, office@hausdernatur.at, www.hausdernatur.at

Öffnungszeiten: täglich 09:00 - 17:00 h* (letzter Einlass 16:30 h*)
Opening hours: daily 09:00 - 17:00 h* (last entry 16:30 h*)



55 PINZGAU MILCH

FEINKOSTMARKT MAISHOFEN

Im Feinkostmarkt am Molkereigelände der Pinzgau Milch in Maishofen wird Wert auf nachhaltig erzeugte Produkte aus der Region gelegt.

GOURMET MARKET MAISHOFEN

At the gourmet market on the dairy premises of Pinzgau Milch in Maishofen, emphasis is placed on sustainably produced products from the region.

10 % RABATT
10 % REDUCTION



Pinzgau Milch Produktions GmbH

A-5751 Maishofen, Saalfeldnerstraße 2,
Tel. +43 6542 68266, office@pinzgaumilch.at www.pinzgaumilch.at

Öffnungszeiten: Mo - Fr von 7:30 - 18:00 Uhr, Sa von 8:00- 13:00 Uhr
Opening hours: Mo - Fr from 7:30 to 18:00 h*, Sa from 08:00 to 13:00 h*



56 MUSEUM VOGTTURM

Im mittelalterlichen Turm erwartet Sie eine moderne interaktive Reise durch die Geschichte, Kunst und Kultur von Zell am See. Entdeckerstationen bieten Spiel und Spannung für die ganze Familie.

A modern interactive journey through the history, art and culture of Zell am See awaits you in the medieval tower. Discovery stations offer fun and excitement for the whole family.

10 % RABATT
10 % REDUCTION



Museum Vogtturm

Stadtpl. 8, 5700 Zell am See
Tel. +436542 20509, museum@vogtturm.at
www.vogtturm.at

Informationen zu Öffnungszeiten finden Sie unter www.vogtturm.at
Information on opening hours can be found at www.vogtturm.at



57 EDELSTEINPARK NIEDERNSILL

DIE SCHATZSUCHE IM PINZGAU

Im Edelsteinpark Niedersill warten über 100 Edelsteine aus aller Welt – Spaß und Entspannung beim Suchen im Smaragdsee, Goldbecken und am Mineralienstrand.

THE TREASURE HUNT IN PINZGAU

At the Edelsteinpark Niedersill, over 100 gemstones from around the world await – enjoy fun and relaxation while searching in the Emerald Lake, gold basin, and mineral beach.

6-9 JAHRE 30%
4-5 JAHRE 50%
0-3 JAHRE FREE



Edelsteinpark Niedersill

A-5722 Niedersill, Samerstraße 40, Tel. +43 6701882027,
niedersill@edelsteinpark.at, www.edelsteinpark.at

Informationen zu Öffnungszeiten finden Sie unter www.edelsteinpark.at
Information on opening hours can be found at www.edelsteinpark.at



58 BIO-HOFKÄSEREI FÜRSTENHOF KUCHL

HIER DREHT SICH ALLES UM DEN KÄSE

Ermäßigung für Hof-Führungen und „Käse selber machen“ (Anmeldung erforderlich).

CHEESE MAKING AT FÜRSTENHOF KUCHL

Reduction for farm tours and cheese making workshops (please reserve in advance).

10 % RABATT
10 % REDUCTION



Bio-Hofkäserei Fürstenhof Kuchl

A-5431 Kuchl/Salzburg, Fürstenweg 15
Tel. +43 676 4556605, aktiv@fuerstenhof.co.at, www.fuerstenhof.co.at

Öffnungszeiten: Mo bis Sa 09:00 - 17:00 h*
Opening hours: Mon to Sat 09:00 - 17:00 h*



Allgemeine Geschäftsbedingungen

1. Die Saalbacher JOKER CARD ermöglicht die Inanspruchnahme der Leistungen im jeweils angebotenen Umfang während des Aufenthaltes in einem Partner-Beherbergungsbetrieb. Details zum aktuellen Leistungszeitraum und -umfang finden Sie unter saalbach.com und in unserer Mobile App.
2. Art und Umfang der Leistung ergeben sich aus der Leistungsübersicht der Saalbacher JOKER CARD, wobei die jeweils letzte Fassung der Übersicht auf saalbach.com gilt.
3. Die Saalbacher JOKER CARD ist nicht übertragbar. Jeder Gast bekommt die JOKER CARD von seinem Beherberger ausgehändigt und darf sie nur im Gültigkeitszeitraum und während seines Aufenthaltes nutzen. Bei Zuwiderhandlungen oder Missbrauchsversuchen wird die JOKER CARD ersatzlos eingezogen. Zu Unrecht in Anspruch genommene Leistungen sowie Schäden, die im Zusammenhang mit missbräuchlicher Verwendung stehen, werden dem Gast angelastet.
4. Verlust, Diebstahl oder Funktionsstörungen der JOKER CARD sind unverzüglich beim Beherbergungsbetrieb anzuzeigen. Die JOKER CARD wird in diesem Falle reproduziert.
5. Die an der Saalbacher JOKER CARD beteiligten Leistungs- und Bonuspartner können aufgrund von Witterungsbedingungen, technischen oder frequenztechnischen Gründen sowie aufgrund sonstiger wichtiger Gründe Leistungsbestandteile der JOKER CARD zur Gänze oder nur zum Teil einschränken. In diesem Fall können keinerlei Ersatzansprüche gegenüber den Beherbergern oder dem Tourismusverband Saalbach geltend gemacht werden.
6. Die JOKER CARD beinhaltet keine Versicherungsleistungen für Aktivitäten und Tätigkeiten im Zuge oder in Verbindung mit der Kartennutzung.
7. Die Nutzung der JOKER CARD erfolgt auf Basis der Gültigkeit der AGB der jeweiligen Leistungspartner. Den Anweisungen des Service- und Liftpersonals der Leistungs- und Bonuspartner ist Folge zu leisten.



Terms and Conditions

1. The Saalbach JOKER CARD enables its holders to use a whole array of services throughout their stipulated length of stay at one of the participating accommodation providers. Up to date details concerning the validity period and the JOKER CARD benefits can be found on saalbach.com and in our mobile app.
2. The extent and type of the services are stated in the overview offered by the JOKER CARD. The latest version of the overview on saalbach.com is considered.
3. The JOKER CARD is non-transferable. Guests receive their own card at the participating accommodation providers. It may only be used during the above-stipulated period of validity and as long as the guests stay in Saalbach. In cases of non-compliance or intended abuse, the JOKER CARD will be confiscated without substitution. Guests will be held liable for services they have illegally taken advantage of, or damage caused by abusive use of the JOKER CARD.
4. Loss, theft, or malfunction of the card have to be reported to the accommodation provider immediately. In this instance, the JOKER CARD will be replaced.
5. All participating partners of the JOKER CARD may restrict or cancel their services due to unfavourable weather conditions.
6. The JOKER CARD does not include insurances of any kind for the activities that can be engaged in after presenting the JOKER CARD.
7. By using the Saalbach JOKER CARD, guests automatically accept the general terms and conditions of the service providers. Instructions of the service and lift personnel of the service providers have to be followed at any time.



* Details zu Öffnungszeiten, Ruhetagen, möglichen Abweichungen oder Sonderregelungen entnehmen Sie bitte der jeweiligen Website.
 Inc. operating hours, days off, deviations and special arrangements on the partners website.

